



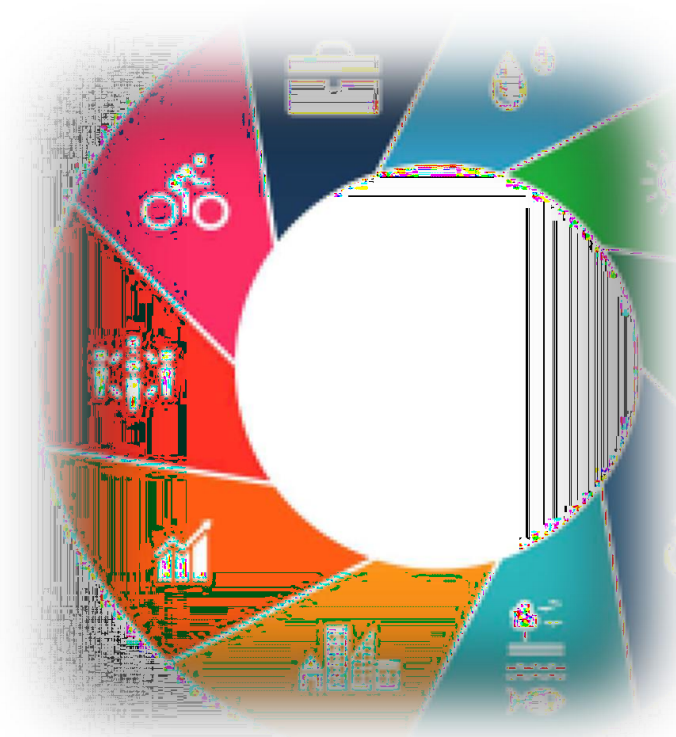
We Care About Our Planet, Customers,
Employers and Partners

We go ahead with SUSTAINABILITY

WE GO AHEAD WITH SUSTAINABILITY

SÜRDÜRÜLEBİLİRLİK RAPORU 2025

2



WE GO AHEAD WITH SUSTAINABILITY

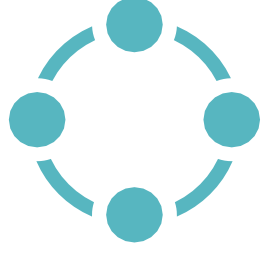
Sürdürülebilirlik Süreçleri



3

WE GO AHEAD WITH SUSTAINABILITY

Sürdürülebilir Turizm Politikası



4 Sürdürülebilirlik çalışmaları; çevreye, insana , doğaya , kültürel mirasa ve hatta gelecek nesillere gösterilen saygıdır. Bilinçli hareket etmek ve bu konuda örnek olarak etrafımızı da bilinçli hale getirebilmek en büyük arzumuzdur. Sürdürülebilirlik bireysel olarak başlar ancak toplumsal olarak hareket edilirse büyük etkileri olur.



THE MAESTRO HOTEL, olarak turizmde sürdürülebilirlik çalışmalarının toplumsal, çevresel ve kültürel miras üzerindeki olumsuz etkileri en aza indirdiğinin ve sürdürülebilir turizmin getirdiği sorumlulukların bilincindeyiz.

WE GO AHEAD WITH SUSTAINABILITY

The Maestro Hotel Sürdürülebilir Turizm

- Ülkemizde yürürlükte olan çevre ile ilgili yayımlanmış olan kanun, yönetmelik, mevzuat ve düzenlemelere uyarak tüm gereklilikleri yerine getiririz.
- Faaliyetlerimizi gerçekleştirirken çevreye olan etkilerimizi tespit eder, olumsuz etkileri, olası tehlikeleri ve atıklarımızı kontrol altına alırız.
- Doğal kaynakların kullanımını, enerji tüketimini, hava, su ve toprak kirlenmesini en aza indirmeye gayret ederiz.
- Çevre bilinci ve sosyal sorumluluklarımızı sadece personelimiz değil; misafirlerimiz, tedarikçilerimiz ve tüm iş ortaklarımızın da benimsenmesini sağlamaya çalışırız.
- Faaliyetlerimizi yürütürken misafir ve çalışanlarımızı meydana gelebilecek yaralanmalardan, hastalıklardan korumak ve iyi çalışma koşulları sağlamak için gerekli önlemleri alır ve uygularız.
- Yerel istihdamı arttırmak adına personelimizi bulunduğumuz bölgeden seçer ve yerli tedarikçilerle çalışmaya özen gösteririz.



WE GO AHEAD WITH SUSTAINABILITY

SÜRDÜRÜLEBİLİRLİK HEDEFLERİ

HEDEF

Enerji verimliliği çalışmalarını sürekli takip etmek, geliştirmek ve gerekli altyapıyı oluşturmak, var olanı yenilemek

Hedef: Geceleme başına düşen elektrik tüketiminin 60 kWh seviyesinde tutmak

Gerçekleşen: 52 kWh

Hedef: Geceleme başına doğalgaz tüketiminin 50 kwh aşmamasını sağlamak.

Gerçekleşen: 45 kwh

HEDEF

Atık oluşumunu azaltmaya yönelik uygulamalar geliştirerek, tüketimin azaltılmasını teşvik edecek farkındalık projeleri geliştirmek.

Hedef: Atıkların kaynağında ayrıştırılarak geri dönüşüme kazandırılması

HEDEF

Biyçeşitliliğin Korunması

* TEMA VAKFINA bağışlar yapılmaktadır.

*Çevremizdeki hayvan ve bitki ekosistemini korumak için çalışıyoruz.

HEDEF

Su verimliliği çalışmalarını sürekli takip etmek, geliştirmek ve gerekli altyapıyı oluşturmak, var olanı yenilemek.

Hedef: Geceleme başına düşen su tüketiminin 0,25m³ aşmaması

Gerçekleşen: 0,22 m³

HEDEF

Kadın İstihdamının gelişimine ve nitelikli aktif katılımına destek olmak

Hedef: İstihdam edilen kadın çalışan oranının 2026 yılına kadar % 50 nin üzerinde olmasını sağlamak
Gerçekleşen: %25

HEDEF

Mesleki ve kişisel gelişim eğitimleri ile sürekli gelişimi sağlamak

Hedef: Çalışanların tümünün eğitim planına uygun % 100 almasının sağlanması (İç ve Dış Eğitimler)

Gerçekleşen: % 96

WE GO AHEAD WITH SUSTAINABILITY

Çevre Politikası

Çevremizi korumak ve sürekliliğini sağlamak için tüm çevre yasa ve yönetmenliklerine uyarak çevresel etkilerimizi kontrol altına tutmak ve bu etkileri minimize ederek çevresel performansımızı sürekli iyileştirmek ve çevre duyarlılığımızın gereklerini yerine getirerek gelecek kuşaklara yaşanabilir bir doğa bırakmak amacımızdır.

Çevrenin ve kültürel mirasın korunması adına çevresel etkilerimizi kontrol altında tutmak ve bunun için belirlediğimiz hedefleri sürekli geliştirmek önceliğimizdir.

6



WE GO AHEAD WITH SUSTAINABILITY

Politikamız geređi,

- Tesisin iřletimi sırasında tm evresel etkileri gz nnde bulundurarak yeřili korumak ve dođa ile uyumlu yařamak,
- evre kirliliđi oluřturulabilecek durumlar iin riskleri belirlemeyi ve bu riskleri azaltmak iin gerekli tedbirleri alarak evre kirliliđini nlemek,
- Dođal kaynakların korunmasını ve etkin kullanılmasını sađlamak,
- Tesisin iřletilmesi sırasında oluřan atıkları azaltılmak, geri dnřtrlmek ve tekrar kullanılması konularında gerekli hassasiyeti gstermek,
- evresel, tarihi ve kltrel deđerlerinin korunması iin gerekli destek sađlamak,
- rnlerin satın alması yapılırken satın alma prosedrnde belirtilmiř olan evre dostu ve srdrlebilir evreyi destekleyen tedarikiler ile iřbirliđi yapılırken; evre dostu rnlerin satın alınmasına nem vermek,
- Geri dnřtrlmř rn kullanımını arttırmaya zen gstermek,
- Personelimizi tehlikeli kimyasalların dklmesi durumunda alacakları tedbirler konusunda eđitmek,
- evresel sorumluluklarımız konusunda tm personelimizi ve misafirlerimizi bilinlendirerek katılımlarını sađlamak,



WE GO AHEAD WITH SUSTAINABILITY

Çevre ve Atık Yönetimi

Rekabet gücünü arttırmak için, döngüsel ekonomiye geçmek, israfı önlemek, çevreyi korumak, kirliliği önlemek, halkın duyarlılığını arttırmak, çevre dostu yaşam tarzını benimseterek geleceğimize katkı sunmak için “Sıfır Atık” diyerek otellerimizde tüm operasyonel departmanlarda bir dizi atık azaltma programı yürütmekteyiz.

8

Otelimiz atık yönetim planlarına sadık kalarak “Sıfır Atık Belgesi” almaya hak kazanmıştır.

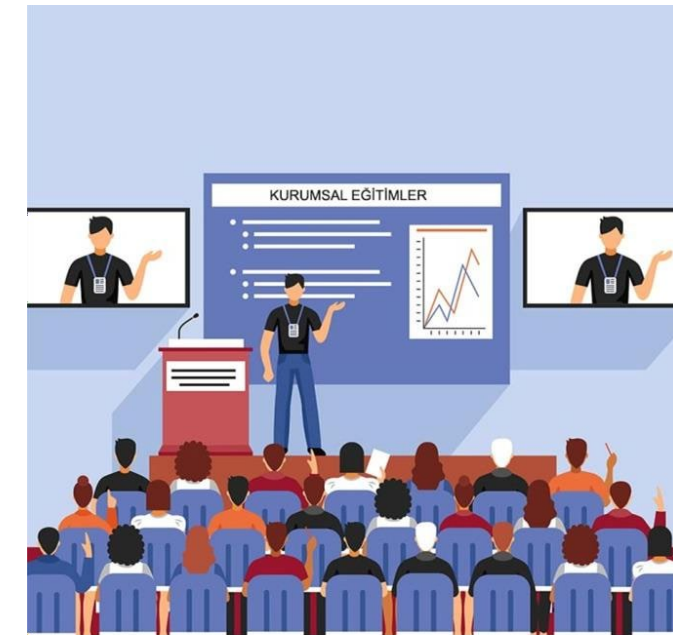
Tüm departmanlarda ambalaj atıkları, tehlikeli atıklar, organik atıklar, atık yağlar ve piller ayrı olarak toplanmakta, otel içlerinde mevzuatlara uygun olarak tanımlanmış geçici depolama alanlarında tutulup lisanslı ve izinli firmalar tarafından toplatılarak ilgili ayrıştırma geri dönüştürme tesislerine gönderilmektedir.



WE GO AHEAD WITH SUSTAINABILITY

Kurum İçi Personel Eğitimi Ve Sürdürülebilirlik Çalışmaları

- ✓SÜRDÜRÜLEBİLİRLİK İLE İLGİLİ EĞİTİM VERİLDİ VE KAYITLARI TUTULDU.
- ✓PERSONEL EĞİTİM PLANI ÇIKARTILDI.
- ✓EĞİTİM SUNUMLARI YAPILDI.
- ✓ATIK VE GERİ DÖNÜŞÜM İLE İLGİLİ BİLGİLENDİRMELER YAPILDI.
- ✓ENERJİ TÜKETİMİNİN AZALTILMASINA YÖNELİK EĞİTİMLER VERİLDİ.
- ✓PERSONEL KARBON AYAK İZİNİN MİNİMUMA İNDİRİLMESİ İÇİN SUNUMLAR VE EĞİTİMLER YAPILDI.
- ✓HİJYEN EĞİTİMİ
- ✓İLK YARDIM EĞİTİMİ
- ✓SIFIR ATIK EĞİTİMİ
- ✓İŞ GÜVENLİĞİ EĞİTİMİ
- ✓YANGIN EĞİTİMİ
- ✓KİMYASAL ÜRÜN EĞİTİMİ



Enerji Yönetimi

- ✓ İşletmemizde Sürdürülebilir Turizm bilincini oturtmak aynı zamanda ciddi masraf kalemleri olarak karşımıza çıkan elektrik, su ve doğalgaz tüketimlerimizi azaltabilmek dolayısıyla Enerji Tasarrufu sağlayabilmek adına;
- ✓ Periyodik olarak personellerimizle konunun önemine ilişkin toplantılar düzenlendi.
- ✓ Su akışına hava katarak suyu damlacıklar haline çeviren musluklara takılan perlatörler kullanılarak su tasarrufu amaçlandı.
- ✓ Otel genelinde aydınlatmalarda LED (Light – Emitting Diode) tercih edildi.
- ✓ Sözleşmeli olduğumuz firmadan da destek alarak, temizlik, çamaşır vs. hizmetlerimizi daha verimli hale getirebilmek adına eğitimler düzenlendi.
- ✓ Çamaşırhaneye yeterli suya yeterli miktarda kimyasal katabilmek ve doğru yıkama yapılmasını sağlamak adına dozajlama sistemi kuruldu.



Su Yönetimi

Otelimizin, su tasarrufu politikası bulunmaktadır. Politikamız, su tüketiminin düzenli ölçülmesini, izlenmesini, azaltılmasını içermektedir.

Otelimizin bulunduğu bölgede su riski durumu belirlenmiştir. Bunun için World Resources Institute tarafından hazırlanan Water Risk Atlas kullanılmaktadır. İlgili web sitesinin bağlantısı burada yer almaktadır.

Risk analizinde su riski ayrıca değerlendirilmiştir, su yönetimi planı yapılmıştır. Bu plan, su kullanımının ölçümü ve takibi ile su tüketiminin azaltılmasına yönelik hedef ve raporlamaları içermektedir.

Otelimizin su kullanım faaliyetleri nedeni ile deniz, göl gibi sularda yaşayan canlılar zarar görmemektedir. Yine de bu canlıların zarar görme ihtimali risk analizinde değerlendirilmiştir ve gerekli önlemler alınmıştır.

Otelimiz, suyun kullanımında tüm yasal gereklilik ve düzenlemelere uymaktadır.

Su, yasal ve sürdürülebilir bir kaynaktan gelmektedir. Suyumuz şebeke suyu gelmektedir.

Su tüketimimizi ölçmekteyiz. Misafir veya geceleme başına kullanılan toplam su hesaplanmakta ve raporlanmaktadır.

Otelimizde su tasarruflu ekipmanlar kullanılmaktadır. Otelimizde çarşaf ve havluların misafir isteğine bağlı olarak değiştirilmesi gibi iyi uygulamalar kullanılmaktadır.

Otelimiz su tasarrufu konusunda çalışanlarını ve paydaşlarını bilgilendirmekte ve yönlendirmektedir. Otelimiz atık suyunun çevreye zarar vermemesi için tüm imkanlarını seferber etmektedir.

Atık suyun bertarafı için yerel yönetimin belirlediği düzenlemelere uyulmaktadır. Bu konuda yasal gerekliliklere uyulmaktadır.



Kimyasal Tüketimi

- Kimyasalları kullanması gereken çalışanlar uygun şekilde eğitilir ve Kişisel Koruyucu Ekipmanlar sağlanır.
- Kimyasal depolarımızda çevreye zarar verebilecek sızıntı, dökülme vb. durumlara karşı gerekli önlemler alınmıştır ve yönetmeliklere, kimyasalın cinsine, üretici firmanın depolama talimatına uygun şekilde depolama yapılmaktadır. Mümkün oldukça konsantre ürünler tercih edilmektedir.
- Haşere mücadele için hizmet aldığımız firmalardan kullandıkları ilaçların izin ve ruhsatlarını istiyor, insan sağlığına ve çevreye zarar vermeyen ürün olduklarından ve uygun dozlarda kullanıldıklarından emin oluyoruz. Kimyasalların güvenli bir şekilde bertaraf edilmesi için ilgili firmalarla çalışıyor ve kimyasal atıkların takibini yapıyoruz.
- Kimyasalların kullanımı ve tehlikeli kimyasalların dökülmesi/saçılması durumunda alınacak tedbirler konusunda çalışanlarımızı eğitiyoruz.



Satınalma & Sürdürülebilirlik

- **Satın alma politikamız;** yerel, çevreye duyarlı, adil ticarete dayalı ve verimli satın almaya yönelik politikaları içermektedir.
- Otelimiz tarafından mal ve hizmet kaynaklarımız izlenmektedir. Tedarikçilerimizin sürdürülebilirlikle ilgili sertifikalarını, bilgi ve belgelerini kontrol etmekteyiz.
- **Yerel satın alma:** Otelimiz mal ve hizmet satın alırken kaliteli ve makul fiyatlı olması kaydıyla yerel tedarikçilere öncelik vermektedir. Bu nedenle tedarikçi listesini güncellemekte ve tedarikçilerini bilgilendirmektedir. Bölge halkından alınan mal ve hizmetlerin oranı ölçülmektedir.
- **Çevreye duyarlı satın alma:** Otelimiz satın alımda çevreye duyarlı bir politika izlemektedir, gıda ve katı atığı azaltmak üzere verimli satın alma, enerji tasarrufu ve su tasarrufuna önem vermektedir.
- Otelimiz, satın alımlarında çevreye duyarlı ürünlere (çevre etiketli ürünlere) öncelik vermektedir. Satın alınacak ürün grubunda çevre etiketli ürünler yoksa ilgili ürünlerini, üretimi ve diğer tüm süreçleri çevreye zarar vermeyen tedarikçi ve üreticilerden seçer.
- Ahşap, balık, kâğıt ve diğer gıdalar için çevre sertifikalı (FSC, MSC, AB-EcoLabel, vb.) veya kaynağı takip edilebilen ürünler tercih edilmektedir.
- **Verimli satın alma:** Satın alma politikamız, yeniden kullanılabilir, iade edilebilir ve geri dönüştürülmüş malları tercih etmektedir



WE GO AHEAD WITH SUSTAINABILITY

Yerel Ekonomiye Katkı

Şirket yönetim ve mali yapısına uygun tedarikçilerden satın alımlar gerçekleştirilmektedir.

Tüm yasal düzenlemelere uyum sağlayan tedarikçiler ile çalışmaktayız

Tedarikçilerimizle işbirliği yaparak en çok tükettiğimiz malların sosyal ve çevresel risklerini değerlendirir, satın alma karar sürecimizde sosyal ve çevresel kriterleri de göz önünde bulundurmaktayız

İşletmemizde elektrikli cihaz alımlarında düşük enerji ile çalışan aletler tercih edilmektedir.

- Bu doğrultuda tedarikçilerimizin tamamına yakını yerel üreticiler ve tedarikçiler oluşturuyoruz.



Yerel İstihdam

- Yerel/bölgesel istihdam politikası, yerel veya bölgesel düzeyde istihdamı teşvik etmek ve korumak için tasarlanmış bir dizi kural ve düzenlemedir. Bu politika, işsizlik oranını düşürmeyi, ekonomik kalkınmayı desteklemeyi ve yerel toplulukların refahını artırmayı amaçlamaktayız.
- Kurum içerisinde istihdam ettiğimiz personellerin bölge halkından olmasına dikkat ediyoruz. Yerel bölge halkının istihdamına özen göstererek, personelin bölge içerisinde ekonomiyi canlandırmasına katkıda bulunuyoruz.



KÜLTÜREL MİRASIN KORUNMASI



Kültürel miras; kimliğimizle, kültürümüzle, tarihimizle ilgili somut ve soyut değerlerin tümüdür.



Küçük yerleşim yerlerine yerleşme politikaları ile İstanbul gibi büyük kentlerin çok önemli dönüşümlerle karşı karşıya kalacağı gözlemlenmektedir. Özellikle çevresel ve kültürel kayıpların yaşanacağı ve kültürel mirasın da bu sürecin tehdidi altında kalacağı öngörülmektedir.



Bu yüzden kültürel ve doğal mirasın da korunmasına imkân sağlayan yeni politikaların üretilmesi ve stratejik kararların verilmesi gerekmektedir.



Bu amaçla tüm çalışanlarımız ve misafirlerimiz konu hakkında bilinçlenmesine katkı sağlanmaktadır.

BİYOÇEŞİTLİLİĞİN KORUNMASI

- Faaliyetlerimiz ve tedarik zincirindeki faaliyetlerin biyoçeşitlilik üzerindeki olası doğrudan ve dolaylı etkilerini belirler ve kontrol altında tutarız .
- Faaliyetlerimiz de nesli tükenmekte olan türler, hayvanların refahı ve ormanlar için risk oluşturan materyallerden kaçınırız.
- Doğal kaynakların devamlılığının sağlanmasını hedeflerimize dahil eder, bu yönde projeler geliştiririz. STK'lar ve yerel yönetimler ile biyoçeşitliliğin korunmasına odaklanan çalışmalara dahil oluruz.
- Biyoçeşitliliğin önemi ve korunması konusunda farkındalık yaratmak adına işletmeiçi eğitim ve iç iletişim faaliyetleri düzenler ve sürdürülebilirlik eğitimleri kapsamında bu konuya da yer veririz.
- Biyoçeşitlilik performansını yıllık olarak Sürdürülebilirlik Raporu'nda paylaşırız.
- Yöreye ait biyoçeşitlilik envanterinin oluşturulması, izlenmesi ve endemik türlerin koruma altına alınmasını sağlamak adına aksiyonlar alırız.
- Yerel halkın geçim kaynağı olan tarımsal faaliyetlerin desteklenmesi ve geliştirilmesini sağlamak adına aksiyonlar alırız.



Teşekkürler

MI